



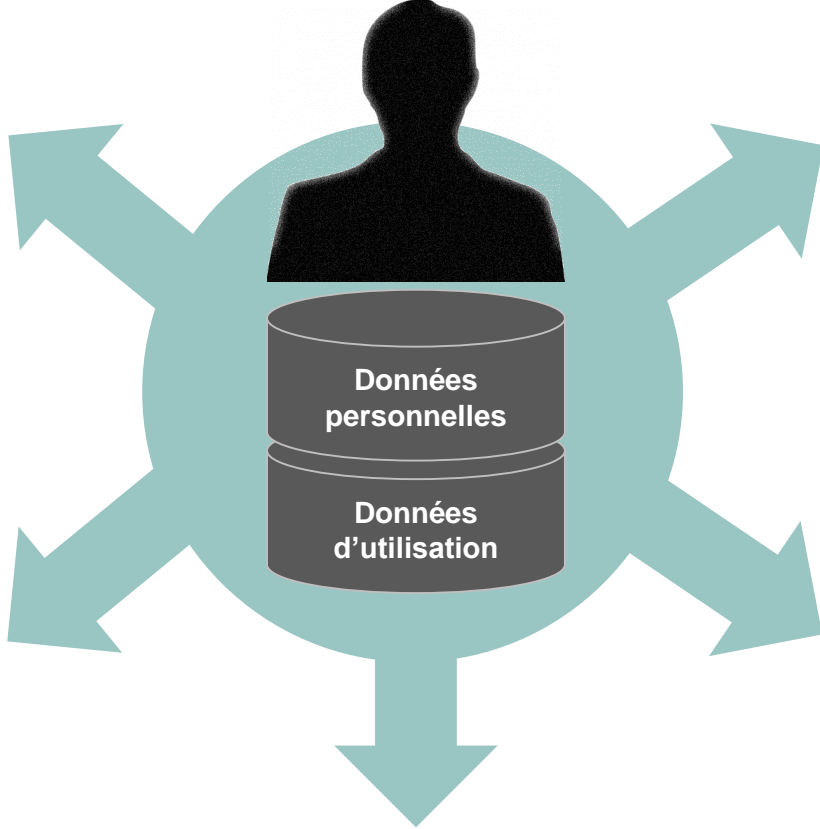
Swiss Mobility Days 2018

Récolter des données de mobilité

27.4.2018
Patrick Almy



«Big data» dans tous les secteurs économiques sauf dans les transports publics

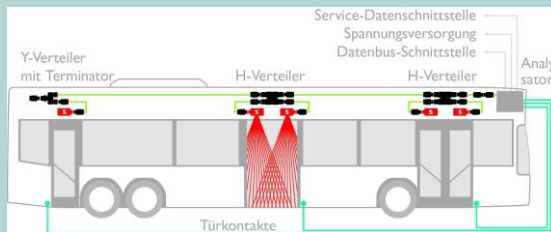


Récolte de données dans les transports publics - aujourd'hui

Comptage des passagers

Nombre de passagers:

- Comptage automatique et anonyme de passagers avec des systèmes infrarouges



COMBIEN DE PASSAGERS?

- Questionnaires, sondages

DE OU À OU?



→ données utilisées pour la planification et la distribution des recettes

Données de la billettique

COMBIEN DE RECETTES?

Billettique classique:

- Vente de billets généralement anonyme
- Trajets des passagers inconnus

→ utilisée pour les rapports aux commanditaires et pour la distribution des recettes

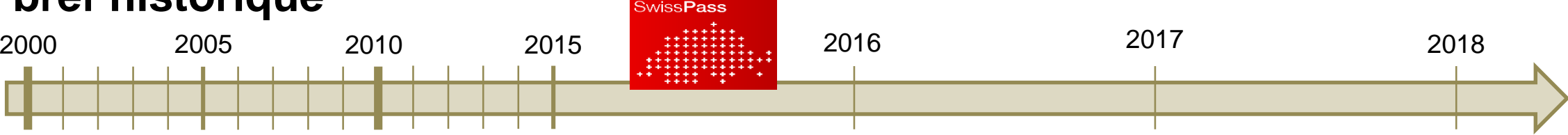
Données opérationnelles

Systèmes automatiques d'exploitation (SAE):

- Position des véhicules
- Retards, connexions, horaire
- Information passagers

→ Utilisés pour contrôler l'exploitation d'une entreprise de transport public

Projets de la «billettique automatique» en Suisse: un bref historique



SBB CFF FFS

EasyRide
Projet pilote CFF –
Bâle, Genève

BIBO

A background image of binary code (0s and 1s) in shades of green and blue. A blue arrow-shaped box on the right contains the red **SOB** logo.

CIBO

A background image of binary code. A blue arrow-shaped box on the right contains the text 'mobility lab Sion' and the **CarPostal** logo.



Londres



Danemark

CICO

A background image of binary code. Two blue arrow-shaped boxes on the right contain the **lezzgo** and **bls** logos, and the **FAIRTIQ** logo.



Le projet pilote CIBO sur la ligne Sion-Martigny

Engagez-vous!
Récompenses pour les testeurs

Soyez les premiers à tester la mobilité de demain !

Inscrivez-vous à notre Club exclusif de testeurs, profitez d'avantages et gagnez un tour à bord d'une navette autonome suivi d'un repas gourmand avec vos amis.
www.carpostal.ch/mobilitylab

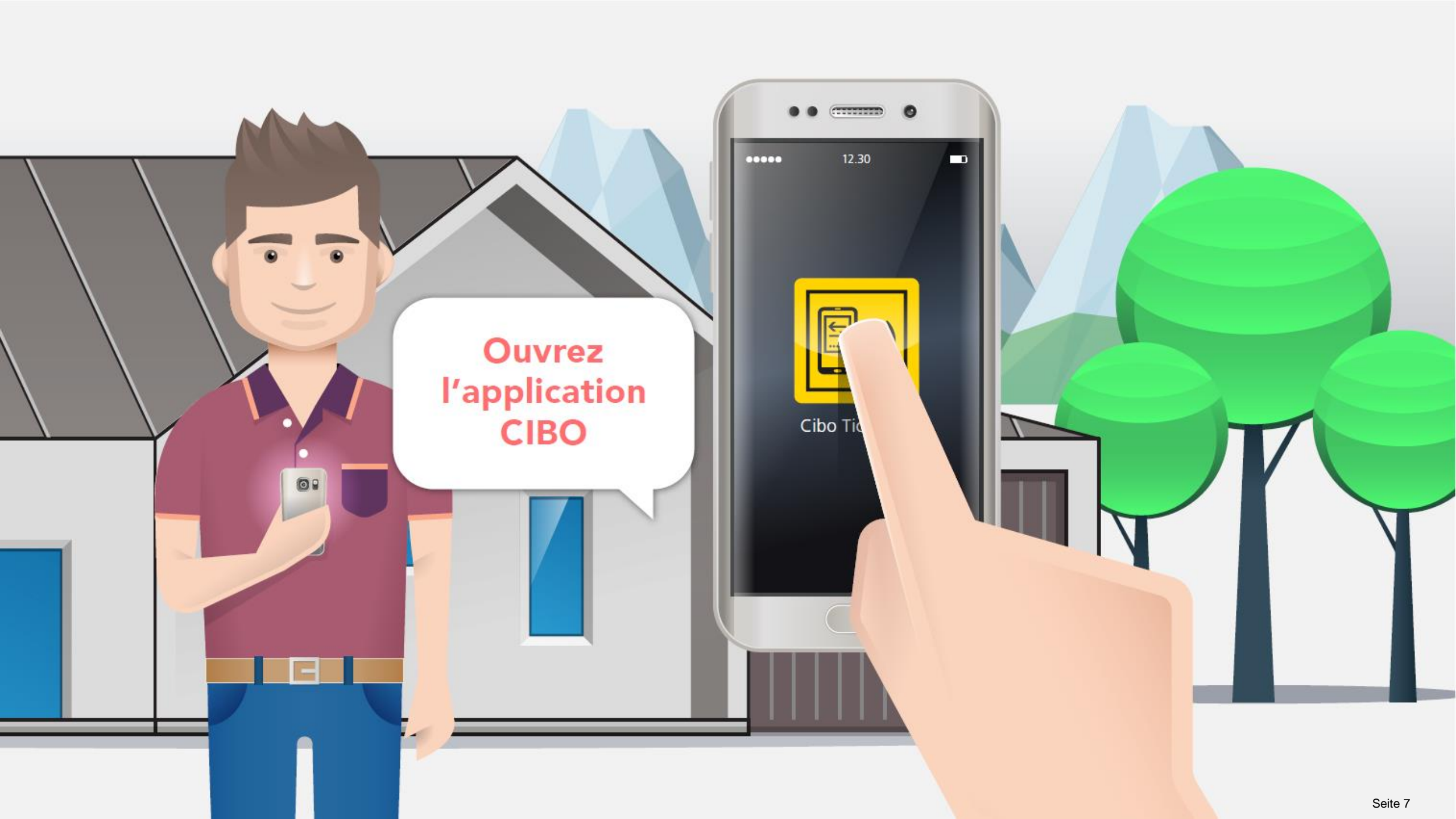
CarPostal
La classe jaune.

mobility*lab
SION VALAIS

Le principe de CIBO: voyager en un seul clic

- Voyager sans acheter de billet avant de monter dans le véhicule
- Le smartphone suffit comme titre de transport
- Connexion automatique au routeur WLAN
- Check-in au début du voyage
- Pas d'action nécessaire à la fin du voyage, perte du WLAN → BeOut
- Transmission des données via GSM/4G






Ouvrez
l'application
CIBO





**Attendez
votre transport
en commun !**

A graphic of a bus stop sign with a yellow and orange background. It features a black icon of a person's head and shoulders, the text "Mon Arrêt", and a list of numbers: 363, 364, and 365.


Mon Arrêt
363
364
365









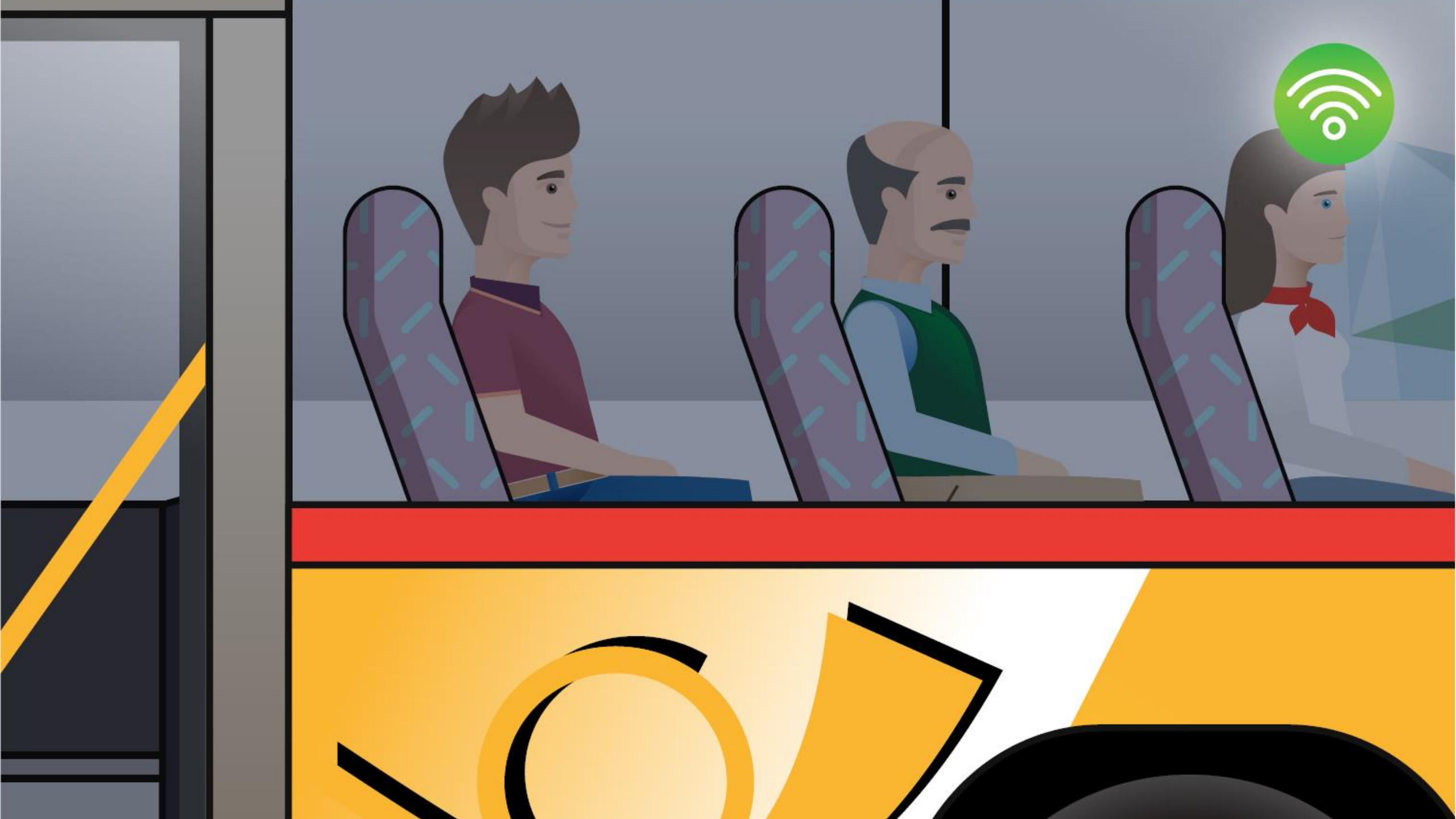
**Votre mobile
se connecte avec
le wifi - CIBO**

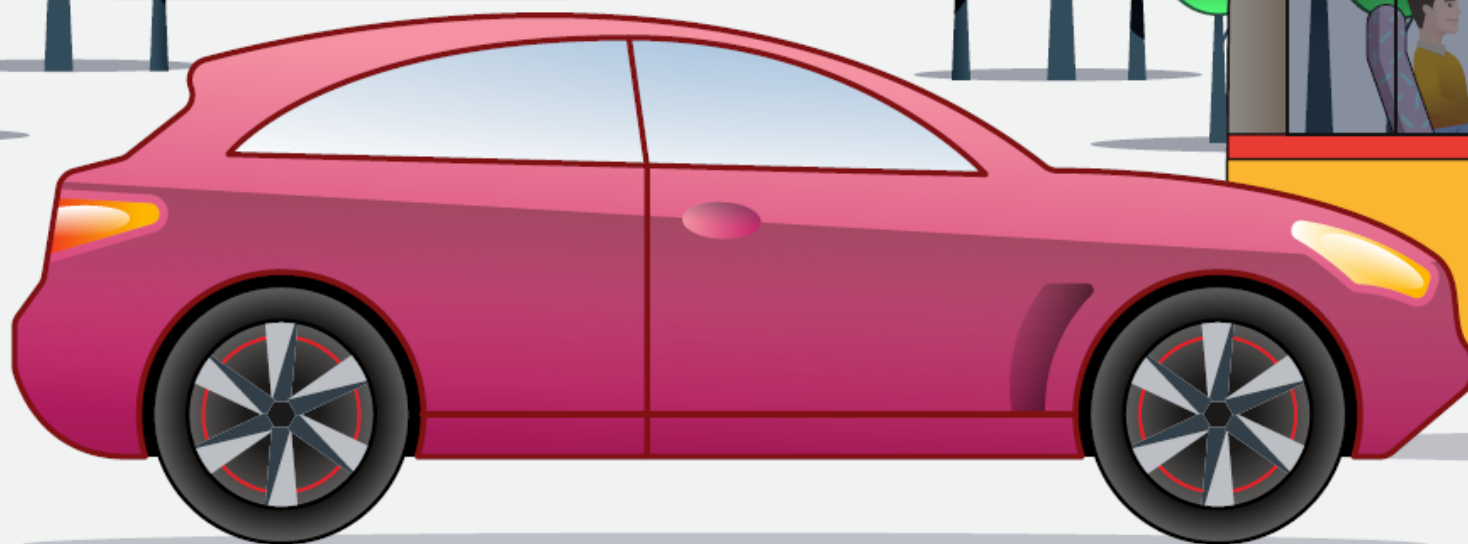
**Appuyez sur « Check-in ».
Vous venez d'acheter
votre billet.**

CHECK-IN

**Vous pouvez
continuer à surfer
avec le wifi - CIBO**













CarPostal



**Arrivé à destination, en s'éloignant,
la connexion avec le wifi - CIBO se coupe.
Le billet est validé.**



An illustration of a grey house with a brown garage door and several windows. A green mailbox is in the foreground. A white speech bubble with red text is positioned in front of the house. A tilted white envelope with a red 'FACTURE' label, a 100-cent stamp, and a barcode is shown as if being placed into the mailbox.

FACTURE

**Vous recevrez la facture
de vos déplacements
avec CIBO**



Données de mobilité

Hes·SO VALAIS WALLIS
School of Management & Tourism Σ



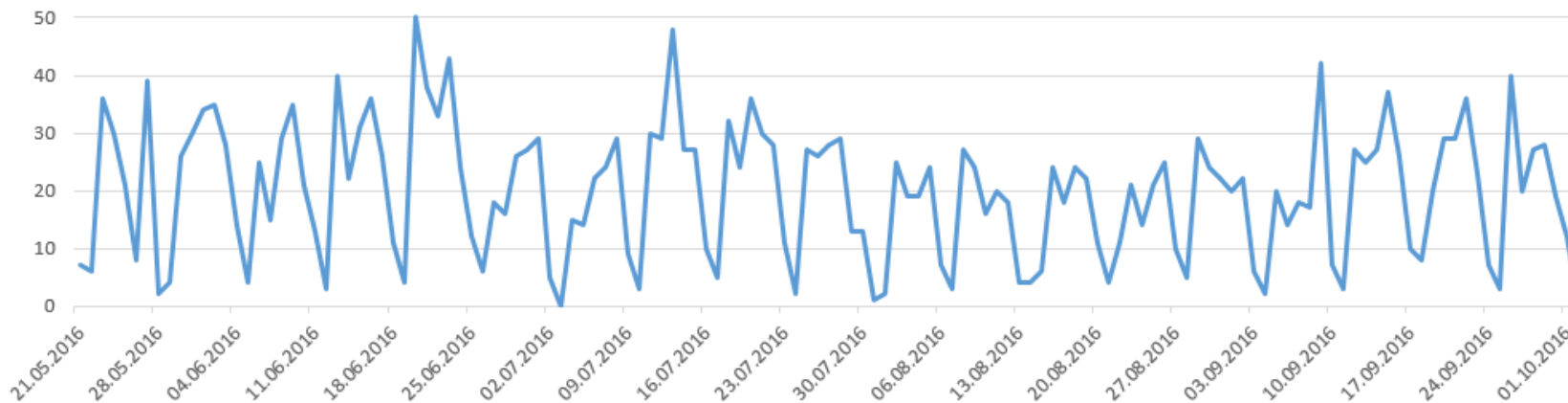
Données de mobilité: utilisation du système CIBO

Nombre d'arrêts traversés par les buses



→
**Vérification de l'offre
par les commanditaires**

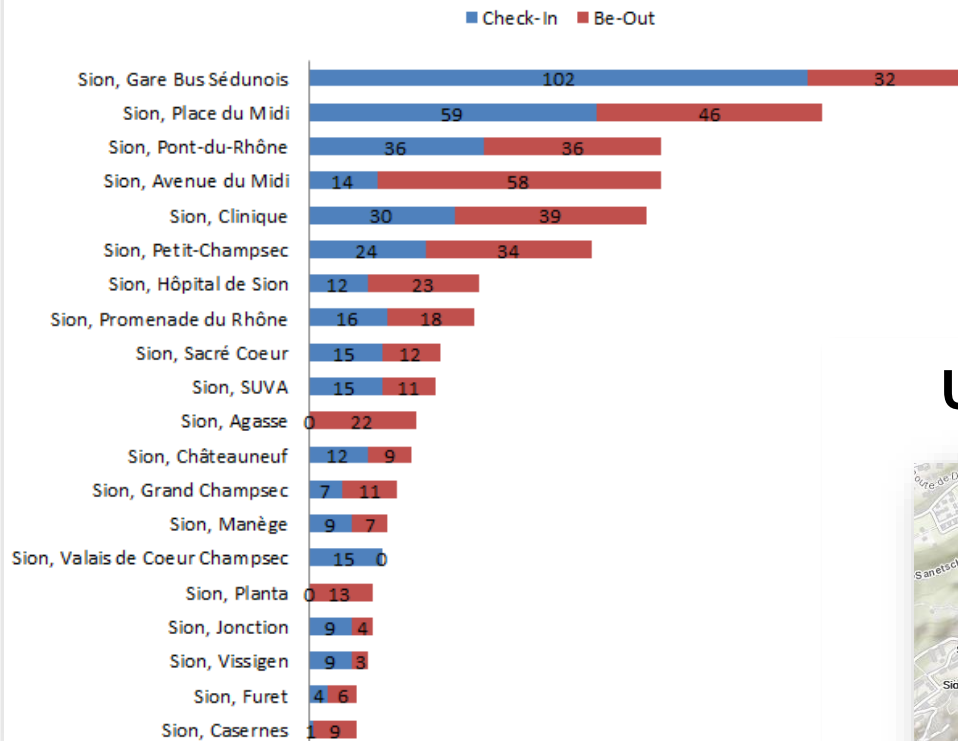
Nombre de voyages avec CIBO



→
Comptage de voyageurs

Données de mobilité: utilisation des arrêts

Most used stations (number of events (CI, BO) per stations) for Bus Sédunois



Conclusion:

Les données de billettique permettent de comprendre:

- le comportement des voyageurs
- l'utilisation des arrêts
- l'utilisation des lignes

Usage de réseau – arrêts (Bus Sédunois)



Plus-value des données de la billettique automatique

Un système de billettique automatique permet:

- Comptage de voyageurs automatisé
- Distribution de recettes à base des données exactes
- Mesurer des effets des campagnes marketing sur l'utilisation des transports publics
- Données détaillées pour la planification du transport public (arrêts, lignes, véhicules)

Au même temps le client profite du système:

- Il a toujours le propre titre de transport
- Il ne doit pas connaître les tarifs
- Il ne doit pas acheter des billets avant le voyage
- Il peut profiter du meilleur prix pour ses voyages